



**НИКА**

ЮВЕЛИРНЫЕ ЧАСЫ И АКСЕССУАРЫ





<p>ЧАСЫ НАРУЧНЫЕ ТОРГОВОЙ МАРКИ НИКА ЭЛЕКТРОННО- МЕХАНИЧЕСКИЕ КВАРЦЕВЫЕ, В СЕРЕБРЯНОМ КОРПУСЕ, СТЕКЛО С САПФИРОВЫМ НАПЫЛЕНИЕМ</p>	<p>Гост 26272-98 Сертификат соответствия ГОСТ 26272-98 № РОСС RU.АЯ46.Н43810 Декларация соответствия ГОСТ 26272-98 № РОСС RU.АЯ46.Д31017</p>
---	--

## МУЛЬТИПАСПОРТ

ЧАСЫ НАРУЧНЫЕ ТОРГОВОЙ МАРКИ НИКА  
В СЕРЕБРЯНОМ КОРПУСЕ С ФИАНИТАМИ SWAROVSKI ZIRCONIA

Вы стали обладателем ювелирных часов торговой марки НИКА из коллекций, выполненных с использованием фианитов Swarovski Zirconia. Мы благодарим Вас за доверие, оказанное нашей компании! НИКА создает часы из высокопробных материалов по инновационным технологиям. Каждая модель часов – результат кропотливого труда лучших мастеров ювелирного и часового дела. НИКА. Наша работа – создавать часы, которые будут работать для Вас. Носите Ваши новые часы долго и с удовольствием!

### ОБЩИЕ СВЕДЕНИЯ О КОМПАНИИ

Компания НИКА – ведущий российский производитель ювелирных часов и аксессуаров. Сегодня группа компаний НИКА – это Часовой завод, Торговый дом, Сервисный центр, сеть фирменных монобрендовых салонов в Москве. Часы и аксессуары НИКА изготавливаются из розового, белого и желтого золота 585, 750 пробы или из серебра 925 пробы, инкрустируются драгоценными, полудрагоценными и другими ювелирными камнями. Подробную информацию о пробе золота и вставках смотрите на бирке. Ассортимент продукции насчитывает свы-

ше 50 коллекций часов различных стилей. Часовой завод НИКА имеет сертификат соответствия системы менеджмента качества международным стандартам ISO 9001:2000.

Часы НИКА неоднократно получали высокие оценки жюри на профессиональных конкурсах и выставках.

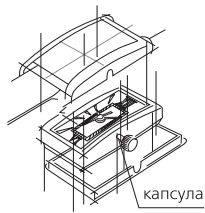
### УНИКАЛЬНЫЕ ТЕХНОЛОГИИ ПРОИЗВОДСТВА

Часы торговой марки НИКА выпускаются по собственной запатентованной технологии «Капсула» или «Корпус в корпусе» (патент на изобретение № 2298820).

В корпус из драгоценного металла помещается «Капсула» – пыле-и влагозащищенный механизм часов. Герметичность механизма часов значительно повышает надежность изделий.

#### Преимущества технологии «Корпус в корпусе»:

- защита от пыли и влаги;
- точность хода и надежность часов;
- упрощение сервисного обслуживания.



Для обработки серебряного корпуса часов также используется уникальная технология, позволяющая получить превосходно обработанную поверхность в сочетании с лёгким корпусом из драгоценного сплава.

### ВНИМАНИЕ!

Совершив покупку часов, внимательно ознакомьтесь с инструкцией по их эксплуатации!

#### КОМПЛЕКТ ПОСТАВКИ:

1. Часы
2. Ремешок
3. Паспорт
4. Индивидуальная упаковка
5. Салфетка

## ТЕХНИЧЕСКИЕ ХАРАКТЕРИСТИКИ ЧАСОВ

Ювелирные часы НИКА являются сложным техническим изделием, требующим аккуратного обращения. Для обеспечения точного хода, длительного срока службы и надлежащего внешнего вида часов необходимо строго соблюдать инструкцию.

Срок службы часов – 10 лет.

### **Технические особенности электронно-механических кварцевых часов:**

Переводные головки и кнопки изготовлены из латуни или стали и имеют декоративное покрытие. Корпус капсулы изготовлен из латуни.

Ювелирные изделия из серебра со временем могут покрываться темным налетом из-за наличия в воздухе сероводорода (сульфид серебра). Указанное потемнение не является производственным браком и легко устраняется салфеткой, вложенной в упаковку.

### **ВНИМАНИЕ! Особенности эксплуатации:**

- не храните часы под прямыми солнечными лучами, либо в местах с высокой/низкой температурой. Это может привести к отставанию часов или уходу вперед.

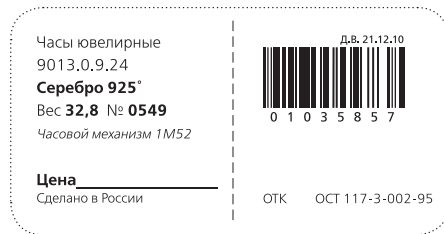
- не храните часы в местах, где возможно испарение химических веществ или соприкосновение с химическими веществами (например, бензин, растворитель, лак, косметические препараты и парфюмерия, медикаменты, синтетические моющие жидкости, клеи и т.п.). Это может привести к порче часов.
- магнитные поля неблагоприятно воздействуют на часы, поэтому не храните часы вблизи телевизоров, динамиков, магнитов, не кладите их вместе с мобильными телефонами в сумки и т.п.
- при попадании внутрь часов воды необходимо немедленно отдать часы в мастерскую. Признаком попадания воды в корпус часов является запотевшее стекло часов.
- если Вы не пользуетесь часами в течение длительного времени, следует остановить ход часов, переместив переводную головку в положение перевода стрелок, и зафиксировать ее в крайнем правом положении. Этим Вы обеспечите минимальную разрядку элемента питания.
- если в механизме часов предусмотрена секундная стрелка, то для установки времени с точностью до секунды переместите переводную головку в положение перевода стрелок, когда секундная стрелка находится в положении 12 часов – часы остановятся. Вращая переводную головку, установите текущее время и верните переводную головку в исходное положение по сигналу точного времени.

- не забывайте перевести дату в конце месяца, если в истекшем месяце меньше 31 дня. При установке времени и даты не забывайте учитывать вечернее или дневное время.
- после ношения ювелирных изделий их нужно протереть мягкой тканью для предотвращения появления пятен от пота. Каждые часы комплектуются салфеткой для ухода за ювелирными изделиями из серебра.

Храните ювелирные изделия в сухом месте.

*Подробную инструкцию по эксплуатации электронно-механических кварцевых часов, их технические характеристики и функции Вы можете получить, ознакомившись с описанием часовых механизмов. Тип механизма и дата выпуска Ваших часов указаны на бирке (Для удобства поиска описания механизма, воспользуйтесь таблицей № 1).*

**Рис. Пример бирки**



**Таблица 1.**  
**Перечисление используемых механизмов**

Механизмы электронно-механических кварцевых часов	Страница
751 Ronda	11
1062 Ronda	11
1032 Ronda	11
773 Ronda	13
5R32 Myota	15
753 Ronda	17

**Механизмы: 751 Ronda, 1062 Ronda, 1032 Ronda**

**Производитель механизмов:** Ronda (Швейцария)

**Технические характеристики:** Часы показывают время в часах, минутах.

**Точность хода:** -10/+20 секунд в месяц.

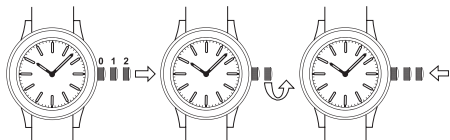
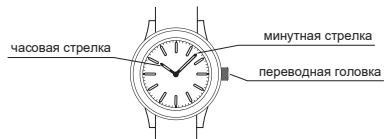
**Срок энергетической автономности:**

751 Ronda – 84 мес., 1062 Ronda – 72 мес., 1032 Ронда – 63 мес.

**Тип элемента питания:** 751 Ronda – 379 (SR 521 SW);  
1062 Ronda – 321 (SR616SW);  
1032 Ronda – 317 (SR516SW).

## ИНСТРУКЦИЯ ПО ЭКСПЛУАТАЦИИ

### ОПИСАНИЕ ЦИФЕРБЛАТА ЧАСОВ И ЭЛЕМЕНТОВ УПРАВЛЕНИЯ



#### Для установки текущего времени:

1. Переместите переводную головку в положение 2, как показано на рисунке.
2. Вращая переводную головку, установите текущее время.
3. Верните переводную головку в исходное положение 1.

Механизм: 773 Ronda

Производитель механизмов: Ronda (Швейцария)

Технические характеристики:

Часы показывают время в часах, минутах, в секундах.

Точность хода:  $-10/+20$  секунд в месяц.

Срок энергетической автономности: 34 мес.

Тип элемента питания: 364 (SR 621 SW).



## ИНСТРУКЦИЯ ПО ЭКСПЛУАТАЦИИ

### ОПИСАНИЕ ЦИФЕРБЛАТА ЧАСОВ И ЭЛЕМЕНТОВ УПРАВЛЕНИЯ



#### Для установки текущего времени:

1. Переместите переводную головку в положение 2, как показано на рисунке. Секундная стрелка остановится.
2. Вращая переводную головку, установите текущее время.
3. Верните переводную головку в исходное положение 1.

**Механизм:** 5R32 Miyota (Citizen)

**Производитель механизмов:** Miyota (Citizen, Япония)

#### Технические характеристики:

Часы показывают время в часах, минутах, в секундах.

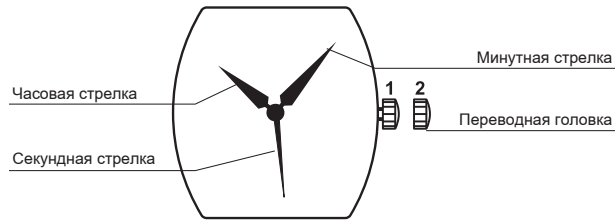
**Точность хода:** -20/+20 секунд в месяц.

**Срок энергетической автономности:** 24 мес.

**Тип элемента питания:** 337 (SR 416 SW).

## ИНСТРУКЦИЯ ПО ЭКСПЛУАТАЦИИ

### ОПИСАНИЕ ЦИФЕРБЛАТА ЧАСОВ И ЭЛЕМЕНТОВ УПРАВЛЕНИЯ



#### Для установки текущего времени:

1. Переместите переводную головку в положение 2, как показано на рисунке.  
Секундная стрелка остановится.
2. Вращая переводную головку, установите текущее время.
3. Верните переводную головку в исходное положение 1.

**Механизм: 753 Ronda**

**Производитель механизмов: Ronda (Швейцария)**

**Технические характеристики:**

Часы показывают время в часах, минутах, в секундах.

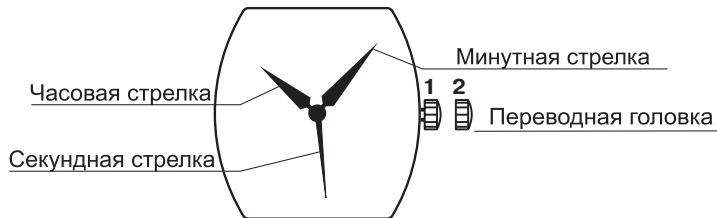
**Точность хода:** – 10/+20 секунд в месяц.

**Срок энергетической автономности:** 27 мес.

**Тип элемента питания:** 379 (SR 521 SW).

## ИНСТРУКЦИЯ ПО ЭКСПЛУАТАЦИИ

### ОПИСАНИЕ ЦИФЕРБЛАТА ЧАСОВ И ЭЛЕМЕНТОВ УПРАВЛЕНИЯ



#### Для установки текущего времени:

1. Переместите переводную головку в положение 2, как показано на рисунке. Секундная стрелка остановится.
2. Вращая переводную головку, установите текущее время.
3. Верните переводную головку в исходное положение 1.

## ГАРАНТИЙНЫЕ ОБЯЗАТЕЛЬСТВА

Послепродажному обслуживанию подлежат часы, проданные с гарантийным талоном компании НИКА. Пожалуйста, при покупке обязательно убедитесь, что в талоне указан артикул модели часов, дата покупки и стоит печать магазина, осуществившего продажу.

Изготовитель устанавливает гарантийный срок на часы 24 месяца со дня продажи через розничную сеть. В указанный период производится бесплатный ремонт часов при наличии полной комплектации и предъявлении технического паспорта. Замена ремешка или установка браслета производится у квалифицированного мастера, либо в гарантийных мастерских во избежание повреждений корпуса часов.

В электронно-механических часах элемент питания устанавливается на фабрике-изготовителе механизма. Он должен быть немедленно заменен при первых признаках недостаточности питания (неточный ход) в ближайшем к вам сервисном центре. Переводные головки и кнопки в электронно-механических часах изготовлены из латуни или стали и имеют декоративное покрытие, а корпус капсулы изготовлен из латуни.

## **ВНИМАНИЕ!**

**Избегайте неквалифицированного ремонта часов.**

**Вследствие такого вмешательства Вы лишаетесь права на гарантийное обслуживание.**

### **Гарантийные обязательства не распространяются на:**

- элементы питания (батарейки), ремешок, браслет, застежку;
- повреждения (внешние и внутренние), вызванные любым механическим воздействием или ударом, трещины, сколы, царапины, задиры поверхностей, деформации материалов и деталей;
- повреждения часов, вызванные воздействием воды, при отсутствии на них маркировки «водонепроницаемые»;
- повреждения, вызванные попаданием на изделие едких химических веществ.

### **Платный ремонт в течение гарантийного срока**

Обратите внимание, что ремонт осуществляется платно, если поломка вызвана следующими причинами:

- нарушение правил эксплуатации или употребление изделия не по назначению;
- самовольное вскрытие или попытка ремонта, произведенная неуполномоченными на то сервисными центрами;

- отсутствие или неправильное заполнение гарантийного талона (отсутствует артикул модели, дата продажи, штамп торговой организации), при предъявлении талона сомнительного происхождения;
- наличие следов механических повреждений, ударов, небрежного обращения (вылетело стекло, слетели стрелки, отсутствует переводная головка, деформированы детали корпуса и механизма);
- отсутствие части корпуса из драгоценного металла, утеря вставки.

### **Для предъявления требования об обмене или возврате изделия необходимо соблюдение следующих условий:**

- комплектность изделия, включая упаковочные принадлежности (коробка, паспорт, техническое описание и т.д.);
- сохранение товарного вида изделия;
- наличие оригинала счета или товарного чека;
- гарантийный талон, в который внесены номер часов, артикул, дата продажи и штамп магазина.

## СПИСОК СЕРВИСНЫХ ЦЕНТРОВ: \*

Город	Название	Адрес	Телефон
Абакан	ИП Дубодел Сергей Прокопьевич	ул. Тараса Шевченко, 59, Центральный рынок	8 (913) 548 47 77
Ангарск	ИП Гарифулин Николай Александрович	мкр. 15, д. 29, ТД «ПРЕСТИЖ», ООО «Авант ЧасСервис»	8 (950) 082 22 20
Архангельск	ИП Шуньгин Леонид Владимирович	ул. Воскресенская, 101, мастерская «Ремонт часов»	8 (8182 ) 65 87 80
Астрахань	ООО «Тайм-сервис»	ул.Николая Островского,121	8 (8512) 62 63 03
Барнаул	ИП Мезенцев Игорь Викторович	ул. Шумакова, 46, супермаркет «Холидей Классик»	8 (906) 944 47 14
Бийск	ИП Гудок Борис Иванович	ул. 9-го января, 6, часовая мастерская «Ануй»	8 (906) 969 16 15
Благовещенск	ИП Бакунин Евгений Викторович	ул. Амурская, 199, магазин «Товары для дома»	8 (4162) 55 65 63
Братск	ИП Миронов Олег Анатольевич	ул. Мира, 36, магазин «Росинка»	8 (3953) 38 56 92 8 (3953) 41 08 74

Брянск	ЗАО «БЫТ-МАСТЕР»	ул. Ленина, 67/232	8 (4832) 74 66 08
Брянск	ИП Коненкина Александра Анатольевна	ул. Фокина, 41, Центральный универмаг	8 (4832) 74 66 08
Великий Новгород	ИП Орлова Наталья Викторовна	ул. Ленинградская, 21.	8 (906) 899 08 09
Владивосток	ПБОЮЛ Колос Андрей Сергеевич	ул. Светланская, 35, Владивостокский ГУМ, мастерская «Ремонт часов»	8 (4232) 22 83 14
Владивосток	ИП Сиротин Владимир Иванович	ул. Светланская, 23	8 (4232) 60 85 43
Владикавказ	ИП Тебиев Юрий Заурбекович	ул. Маяковского, 31, салон часов «Евротайм»	8 (8672) 54 34 21
Волгоград	ООО «Тайм-сервис»	ул. Рабоче-Крестьянская, 9, Ворошиловский дом быта	8 (8442) 98 03 33
Волгоград	ООО «Тайм-сервис»	пр. Ленина, 33	8 (8442) 98 50 77
Волжский	ООО «Тайм-сервис»	пр. Ленина 84, ЦУМ	8 (8442) 98 03 33
Вологда	ИП Галанин Андрей Николаевич	ул. Батюшкова, За	8 (921) 230 61 80 8 (911) 549 87 97

Всеволожск, Ленинградская область	Сеть ювелирных и часовых мастерских «АУРУМ»	ул. Александровская, 80, ТК «Котово поле»	8 (81370) 973 66 09
Дзержинск Нижегородская область	ИП Крутов Сергей Владимирович	пр. Дзержинского, 2/2	8 (8313) 26 56 54
Екатеринбург	ИП Сапожников Алексей Валентинович	ул. Ленина, 58	8 (922) 618 55 02
Звенигород, Московская область	ИП Сенькин Сергей Александрович	ул. Пролетарская, 14, ювелирная лавка «Мастерская Сенькин»	8 (926) 357 46 36
Иваново	ИП Мельников А.В.	ул. Жидлёва 21, «Дербенёв центр», оф. 240	8 (4932) 27 49 49
Ижевск	ИП Казарян Роберт Казарович	ул. Пушкинская, 280, магазин «Часы Века»	8 (3412) 72 34 65
Иркутск	ИП Сиротин Владимир Иванович	ул. Богдана Хмельницкого, 16	8 (3952) 20 63 02
Калининград	ИП Лукиша Михаил Дмитриевич	ул. Театральная, 30, ТЦ «Европа», салон часов «Точное время»	8 (4012) 61 62 64
Калуга	ИП Капитонов Евгений Иванович	ул. Московская, 176, мастерская «Ремонт часов»	8 (4842) 72 31 08
Киров	ИП Касьянов Александр Владимирович	ул. Воровского, д.77, ВЯТКА-ЦУМ	8 (912) 733 04 04

Клин	ИП Кузнецов Владимир Николаевич	ул. Гагарина, 26а, ТЦ «От и До»	8 (903) 597 24 91
Комсомольск на Амуре	ИП Кочегаров Александр Александрович	Ленина 39, ТЦ «Сингапур»	8 (914) 177 00 75
Краснодар	ИП Прокудин Геннадий Юрьевич	ул. Ставропольская, 65, магазин «Золотой ларец»	8 (861) 239 50 26 8 (861) 239 65 55
Краснодар	ООО «Тайм-сервис»	ул. Дзержинского, 100	8 (861) 242 46 88
Красноярск	ООО «Сервисный центр Сибтайм»	ул. Маерчака, 8, стр.1	8 (3912) 21 60 76 8 (3912) 21 85 24
Красноярск	ИП Торохова Елена Викторовна	ул. Весны, 1, ТЦ «ВЗЛЁТКА PLAZA», магазин «Красный Яр»	8 (913) 529 17 91
Липецк	ИП Варнавская Елена Николаевна	ул. Зегеля, 27/2, магазин «Кристалл»	8 (950) 805 27 82
Магадан	ИП Прилежаева Ольга Александровна	ул. Парковая, 13	8 (924) 690 82 07
Магнитогорск	ИП Лясковский Константин Анатольевич	пр. Карла Маркса, 153, ТЦ «Гостиный двор», мастерская «Мастер-Класс»	8 (951) 792 14 64
Магнитогорск	ИП Поздеев Василий Владимирович	ул. Большая Московская, 55	8 (951) 722 09 19
Майкоп Республика Адыгея	ИП Кошев Владимир Борисович	ул. Пионерская, 524а	8 (918) 223 11 92

Москва	ООО «Сервисный центр НИКА»	пр. Андропова, 13/32	8 (495) 988 19 67
Москва	ООО «КлокСервис»	ул. Вятская, 27/3	8 (495) 585 10 50 8 (495) 783 74 64
Москва	ООО «КлокСервис»	ул. Марксистская, 20	8 (495) 585 10 50 8 (495) 741 59 52 8 (495) 912 22 72
Москва (Зеленоград)	ООО «КлокСервис»	пл. Юности, 5	8 (495) 585 10 50 8 (495) 542 16 92
Мурманск	ООО «Секунда»	ул. Самойловой, 10	8 (8152) 45 95 66
Набережные Челны	ИП Губанов Андрей Васильевич	8 комплекс, 7	8 (8552) 58 52 72
Набережные Челны	ИП Губанов Андрей Васильевич	пр. Вахитова 30/10, ТРЦ «Глобус», пав. 19	8 (927) 477 72 89
Находка	ИП Грипич Елена Валентиновна	ул. Миклухо-Маклая, 5	8 (4236) 63 47 09
Нижневар- товск	ПБОЮЛ Гриднев Иван Александрович	ул. Нефтяников, 19, ТК «Империя Т»	8(3466) 69 58 78
Нижневар- товск	ИП Легеньких Анатолий Анатольевич	Заозерный пр-д, 10, корп.1	8 (3466) 26 51 30
Нижний Новгород	ООО «Консул-Новгород»	ул. Большая Покровская, 10	8 (831) 419 37 53
Нижний Новгород	ОАО «Часовая техника»	ул. Большая Покровская, 59/2	8 (831) 433 66 66

Нижний Тагил	ИП Злобин Евгений Витальевич	ул. Космонавтов, 28, часовой салон «Яна»	8 (3435) 24 36 92
Новокузнецк	Журавлев Сергей Николаевич	пр. Metallургов, 17, магазин «Персона»	8 (3843) 74 07 07
Новосибирск	ООО «Аксиом»	ул. Вокзальная магистраль, 5/1, магазин «Виндзор»	8 (383) 246 11 50
Новосибирск	ООО «КОНСУЛ Сибирь»	ул. Державина, 10	8 (383) 220 16 94
Норильск	ИП Фоменко Вера Сергеевна	пр. Ленинский, 5, универмаг «Талнах»	8 (3919) 36 85 48
Омск	ООО «Прогресс»	ул. Маршала Жукова, 91	8 (3812) 53 11 41
Оренбург	ООО «Линия престиж»	ул. Советская, 31, магазин «Золотая середина»	8 (3532) 77 63 30, 8 (3532) 77 66 73
Орск	ИП Головки Андрей Юрьевич	пр. Ленина, 63, «Ювелирный центр»	8 905 899 83 88
Пермь	ИП Катаев Станислав Иванович	ул. Космонавтов, 63, оф. 105	8 (905) 861 89 86
Пермь	ООО «КОНСУЛ Северо-Запад»	ул. Ленина, 54	8 (342) 240 34 99
Петропавловск- Камчатский	ИП Крукович Андрей Владимирович	ул. Ленинская, 46	8 (4512) 42 10 88
Подольск, Московская область	ИП Слэзкин Евгений Николаевич	пр. Революционеров, 52/39	8 (4967) 63 80 50, 8 (916) 747 70 00

Ростов-на-Дону	ООО «КОНСУЛ. Магазины швейцарских часов и ювелирных украшений»	ул. Большая Садовая, 30	8 (863) 269 79 16
Рязань	ИП Королев Олег Александрович	пр. Первомайский, 39/2, магазин «Часы»	8 (4912) 92 76 34
Самара	ООО «КОНСУЛ Северо-Запад»	ул. Ленинградская, 31	8 (846) 340 15 93 8 (846) 310 20 31
Самара	ИП Кузнецов Игорь Юрьевич	Московское шоссе, 156, ТЦ «Русь на Волге»	8 (917) 157 44 54
Самара	ИП Сухаренко Александр	пр. Ленина, 14а	8 (927) 205 98 13
Самара	ООО «Тайм-Сервис»	пр. Кирова 318, оф. 1	8 (846) 331 08 65 8 (917) 157 44 54
Санкт-Петербург	ООО «КОНСУЛ Северо-Запад»	пр. Литейный, 29	8 (812) 272 19 72
Санкт-Петербург	ООО «КОНСУЛ Северо-Запад»	Набережная реки Мойки, 42	8 (812) 571 08 39
Санкт-Петербург	ООО «КОНСУЛ Северо-Запад»	ул. Савушкина, 126, ТРЦ «Атлантик Сити»	8 (812) 334 26 30
Санкт-Петербург	ИП Радченко Владимир Николаевич	ул. Одоевского, 29, секция №9, ТК «Приморский»	8 (812) 904 57 07
Санкт-Петербург	«АУРУМ» Сеть ювелирных и часовых мастерских	ул. Итальянская, 17, ТД «Пассаж»	8 (812) 715 66 05

Санкт-Петербург	«АУРУМ» Сеть ювелирных и часовых мастерских	пр. Каменноостровский, 42, ДК им. Ленсовета	8 (812) 973 66 30
Санкт-Петербург	«АУРУМ» Сеть ювелирных и часовых мастерских	пр. Невский, 48, ТД «Пассаж»	8 (812) 973 66 01
Санкт-Петербург	«АУРУМ» Сеть ювелирных и часовых мастерских	пр. Невский, 27, «Российский Ювелирный Дом»	8 (812) 973 66 10
Санкт-Петербург	«АУРУМ» Сеть ювелирных и часовых мастерских	пр. Энгельса, 139/21, «Российский Ювелирный Дом»	8 (812) 973 66 05
Санкт-Петербург	«АУРУМ» Сеть ювелирных и часовых мастерских	ул. Одоевского, 33, ТК «Далпорт Сити»	8 (812) 973 66 20
Санкт-Петербург	«АУРУМ» Сеть ювелирных и часовых мастерских	пр. Комендантский, 9, к.2, ТК «Променад»	8 (812) 973 66 40
Санкт-Петербург	«АУРУМ» Сеть ювелирных и часовых мастерских	пр. Просвещения, 84, ТК «Северная Галерея»	8 (812) 973 66 50
Санкт-Петербург	«АУРУМ» Сеть ювелирных и часовых мастерских	пр. Гражданский, 41, ТЦ «Грейт»	8 (812) 973 66 80
Санкт-Петербург	«АУРУМ» Сеть ювелирных и часовых мастерских	ул. Ярослава Гашека, 6, «Российский Ювелирный Дом»	8 (812) 973 66 04
Санкт-Петербург	«АУРУМ» Сеть ювелирных и часовых мастерских	пр. Индустриальный 24, ТРК «Июнь»	8 (812) 973 66 09



Санкт-Петербург	ООО «Центр ремонта часов», Невский 23	пр. Невский, 23	8 (812) 312 27 59 (22)
Саранск	ИП Прохорова Светлана Сергеевна	ул. Кирова, 64, «Ремонт часов»	8 (8342) 47 51 49
Саратов	ИП Тикунов Эдуард Анатольевич	пр. Кирова, 23	8 (8452) 26 54 39
Саратов	ИП Чумак Денис Юрьевич	ул. Чапаева, 59.	8 (8452) 73 49 99
Смоленск	ИП Дымшиц Светлана Ивановна	ул. Беляева б, магазин «Аметист»	8 (909) 259 54 22
Смоленск	ИП Кольцова Ольга Анатольевна	ул.Коммунистическая 12, салон времени «Часовой»	8 (4812) 38 58 45
Ставрополь	ИП Шацкая Валентина Владимировна	ул. Дзержинского, 131, ЦУМ, ювелирный магазин «ГРАН»	8 (8652) 47 51 47
Стерлитамак	ОАО «Быттехника»	ул. Мира, 26	8 (3473) 25 60 04
Сургут	ИП Хуснутдинов Рустам Ришатovich	ул. Лермонтова, 9, супермаркет «Борисовский»	8 (922) 254 37 16
Сыктывкар, республика Коми	Производственный кооператив «Орион»	ул. Красных партизан, 42	8 (8212) 24 01 91
Тверь	ООО «Астера-Сервис»	бул. Радищева, 29а	8 (4822) 47 60 76
Тольятти	ИП Озина Ирина Николаевна	Банькина 74, ТРЦ «Аэрохолл» , салон часов «Час-Пик»	8 (8482) 36 25 17
Томск	ИП Симонов Павел Васильевич	пр. Ленина, 137	8 (3822) 50 76 17

Троицк, Московская область	ИП Тихонов Владимир Павлович	Сиреневый бульвар, 1, магазин «Диамант»	8 (495) 789 63 35
Тюмень	ИП Тропынин Александр Владимирович	ул. Республики, 131/4, часовой салон «Тик-Так»	8 (3452) 50 38 28 8 (3452) 50 34 73
Улан-Удэ, Республика Бурятия	ИП Авдеев Андрей Михайлович	ул. Краснофлотская, б, кв. 88	8 (924) 654 17 38
Улан - Удэ, Республика Бурятия	ИП Чуйкова Елена Александровна	пр. 50 лет Октября, 4, магазин «Золотое время»	8 (914) 630 81 26
Ульяновск	ИП Калитова-Анастасиади Наталья Геннадьевна	пр. Ленинского Комсомола, 4, 1 Заволжский дом быта, 1 этаж	8 (8422) 20 82 97
Ульяновск	ИП Шакин Алексей Геннадьевич	ул. Карла Маркса 13а, ТЦ «Сити»	8 905 349 28 11
Уфа	ООО «ВРЕМЯ-2»	ул. Ленина, 22	8 (347) 273 44 41
Хабаровск	ООО Алмаз «Часы-Подарки»	ул. Муравьева-Амурского, 13	8 (4212) 32 78 70
Хабаровск	ИП Сиротин Олег Владимирович	ул. Ленинградская 23, оф.24	8 (4212) 38 17 62
Хабаровск	ИП Усенко Лариса Владимировна	ул. Ленина, 23, магазин «Изумруд»	8 (4212) 31 86 71
Чебоксары	ИП Ксенофонтов Вячеслав Валерианович	ул. Гагарина, 3, «Тик-Так»	8 (8352) 62 38 92
Челябинск	ИП Савельев Александр Валерьевич	пр.Свердловский, 28	8 (351) 790 11 72

Южно-Сахалинск	ИП Им Дон Ха	ул. Емельянова, 36, Торговый центр «Рояль»	8 (924) 281 58 16
Южно-Сахалинск	ИП Со Зе Хан	пр. Мира, 106, «Южно-Сахалинский Дом Торговли»	8 (914) 756 93 06
Якутск	ИП Новак Петр Иванович	пр. Ленина, 28, мастерская «ORIENTT»	8 (914) 270 22 93
Ярославль	ИП Мясников Николай Константинович	ул. Волгоградская, 39, Торговый комплекс «Салют плюс»	8 (4852) 57 24 06

\* В связи с тем, что список сервисных центров периодически изменяется и дополняется, для получения самой актуальной информации обратитесь в фирменный центр гарантийного и постгарантийного обслуживания ООО «Сервисный Центр НИКА» по тел.: (499) 988 19 67, по телефону горячей линии (звонок по России бесплатный): 8 800 444 777 3 – или посетите сайт компании [www.nikawatches.ru](http://www.nikawatches.ru).

Отметка о ремонте

Сервисный центр: \_\_\_\_\_

Дата выполнения ремонта: \_\_\_\_\_

линия отреза

Дата приема часов: “ \_\_\_\_ ” \_\_\_\_\_ 20 \_\_ г.

Дата выдачи часов: “ \_\_\_\_ ” \_\_\_\_\_ 20 \_\_ г.

Описание ремонта: \_\_\_\_\_

\_\_\_\_\_

Сервисный центр: \_\_\_\_\_

Мастер: \_\_\_\_\_

Владелец часов: \_\_\_\_\_

Контактный телефон владельца часов: \_\_\_\_\_

Корешок гарантийного талона

Артикул	<input type="text"/>	<input type="text"/>	<input type="text"/>	<input type="text"/>	<input type="text"/>	<input type="text"/>	<input type="text"/>	<input type="text"/>	<input type="text"/>	<input type="text"/>
№ часов	<input type="text"/>	<input type="text"/>	<input type="text"/>	<input type="text"/>	<input type="text"/>					
Масса	<input type="text"/>	<input type="text"/>	<input type="text"/>	<input type="text"/>	<input type="text"/>					
Вставка	<input type="text"/>	<input type="text"/>	<input type="text"/>	<input type="text"/>	<input type="text"/>	<input type="text"/>	<input type="text"/>	<input type="text"/>	<input type="text"/>	<input type="text"/>

Дата продажи " \_\_\_\_ " \_\_\_\_\_ 20\_\_ г.

ПЕЧАТЬ МАГАЗИНА

Дает право на бесплатный ремонт в течение гарантийного срока

линия отреза

сервисного центра

Штамп

Мастер: \_\_\_\_\_

Вид выполненных работ: \_\_\_\_\_

Отметка о ремонте

Отметка о ремонте

Сервисный центр: \_\_\_\_\_  
Дата выполнения ремонта: \_\_\_\_\_

линия отреза

Дата приема часов: " \_\_\_\_ " \_\_\_\_\_ 20\_\_ г.

Дата выдачи часов: " \_\_\_\_ " \_\_\_\_\_ 20\_\_ г.

Описание ремонта: \_\_\_\_\_  
\_\_\_\_\_

Сервисный центр: \_\_\_\_\_

Мастер: \_\_\_\_\_

Владелец часов: \_\_\_\_\_

Контактный телефон владельца часов: \_\_\_\_\_

Корешок гарантийного талона

Артикул	<input type="text"/>	<input type="text"/>	<input type="text"/>	<input type="text"/>	<input type="text"/>	<input type="text"/>	<input type="text"/>	<input type="text"/>	<input type="text"/>	<input type="text"/>
№ часов	<input type="text"/>	<input type="text"/>	<input type="text"/>	<input type="text"/>	<input type="text"/>					
Масса	<input type="text"/>	<input type="text"/>	<input type="text"/>	<input type="text"/>	<input type="text"/>					
Вставка	<input type="text"/>	<input type="text"/>	<input type="text"/>	<input type="text"/>	<input type="text"/>	<input type="text"/>	<input type="text"/>	<input type="text"/>	<input type="text"/>	<input type="text"/>

Дата продажи " \_\_\_\_ " \_\_\_\_\_ 20\_\_ г.

ПЕЧАТЬ МАГАЗИНА

Дает право на бесплатный ремонт в течение гарантийного срока

линия отреза

сервисного центра

Штамп

Мастер: \_\_\_\_\_

Мастер: \_\_\_\_\_

Вид выполненных работ: \_\_\_\_\_

Отметка о ремонте

Отметка о ремонте

Сервисный центр: \_\_\_\_\_

Дата выполнения ремонта: \_\_\_\_\_

линия отреза

Дата приема часов: " \_\_\_\_ " \_\_\_\_\_ 20\_\_ г.

Дата выдачи часов: " \_\_\_\_ " \_\_\_\_\_ 20\_\_ г.

Описание ремонта: \_\_\_\_\_  
\_\_\_\_\_

Сервисный центр: \_\_\_\_\_

Мастер: \_\_\_\_\_

Владелец часов: \_\_\_\_\_

Контактный телефон владельца часов: \_\_\_\_\_

Корешок гарантийного талона

Артикул

№ часов

Масса

Вставка

Дата продажи " \_\_\_\_ " \_\_\_\_\_ 20\_\_ г.

ПЕЧАТЬ МАГАЗИНА

Дает право на бесплатный ремонт в течение гарантийного срока

линия отреза

сервисного центра

Штамп

Мастер: \_\_\_\_\_

Вид выполненных работ: \_\_\_\_\_

Отметка о ремонте

ОБРАЗЕЦ ЗАПОЛНЕНИЯ  
 гарантийного талона для розничных продавцов  
 Заполняются 3 гарантийных талона

- Заполнить артикул часов →
- Указать вес изделия →
- Заполнить № корпуса часов →
- Указать вид вставки →
- Заполнить дату продажи →

Корешок гарантийного талона

Артикул **9001.2.9.14**

№ часов **7777**

Масса **17,39**

Вставка **фианит**

Дата продажи **07 февраля 2011** г.

ПЕЧАТЬ МАГАЗИНА ← Поставить печать (Если печать отсутствует, то ставится наименование организации)

Дает право на бесплатный ремонт в течение гарантийного срока

Мастер: \_\_\_\_\_

Вид выполненных работ: \_\_\_\_\_

Отметка о ремонте

линия отреза

сервисного центра

Штамп

## Замена элемента питания

Дата \_\_\_\_\_

Тип элемента питания \_\_\_\_\_

Артикул часов \_\_\_\_\_

Номер часов \_\_\_\_\_

Наименование мастерской \_\_\_\_\_  
\_\_\_\_\_

## Замена элемента питания

Дата \_\_\_\_\_

Тип элемента питания \_\_\_\_\_

Артикул часов \_\_\_\_\_

Номер часов \_\_\_\_\_

Наименование мастерской \_\_\_\_\_  
\_\_\_\_\_

ДЛЯ ЗАМЕТОК

ДЛЯ ЗАМЕТОК